

IP 総合カタログ

IP カメラ
ネットワークレコーダー
周辺機器
アクセサリ

NP-111-IR

600万画素 固定焦点
ドーム型 IP カメラ



- 特徴
- ・ 最大解像度 600 万画素
- ・ 2.8mm 固定レンズ
- ・ 最大 IR LED 長さ 30m
- ・ 最低カラー照度 0.01LUX
- ・ AI 機能: 人、車両、顔、ラインクロス、エリア検知
- ・ 防塵防水性能: IP67
- ・ 内蔵マイク有
- ・ 4000V 雷保護
- ・ 内蔵スピーカー有 (アプリより対応)

画像センサー	1/3" GC4653 CMOS
最低照度	0.01Lux / F1.6 (Color), 0Lux (IR on)
レンズ / 画角	2.8mm / F1.6, H: 91° / V: 75° / D: 125°
圧縮形式	H.265 / H.264
ストリーミング	2 ストリーム
対応解像度	メイン: 6M (3072 x 2048) / 5M (2592 x 1944) / 4M (2560 x 1440) / 3M / 1080P / 720P サブ: 720P (HD) / 704 x 576 (4CIF) / 720 x 480 (CIF) / 640 x 480 (VGA) / 640 x 360 (QVGA)
デイ / ナイト	オート (ICR) / Color / B / W, 切替閾値、感度
逆光補正	BLC / HLC / W-DWR
検知種類	人、車両、非自動車、顔、ラインクロス、エリア検知
ストレージ	MicroSD card 最大 256GB (別売)、FTP、SFTP
電源 / 消費電力	DC 12V、PoE / 最大 8W
動作環境	-20°C ~ 60°C / 湿度 10% ~ 90%
外形寸法 / 重量	φ 132mm x 103.9mm / 550g

NP-112-VIR

600万画素 IR 電動ズーム
ドーム型 IP カメラ



- 特徴
- ・ 最大解像度 600 万画素
- ・ 2.8mm ~ 12.0mm バリフォーカルレンズ
- ・ 最大 IR LED 長さ 30m
- ・ 最低カラー照度 0.01LUX
- ・ AI 機能: 人、車両、顔、ラインクロス、エリア検知
- ・ 防塵防水性能: IP67
- ・ 内蔵マイク有
- ・ 4000V 雷保護

画像センサー	1/2.8" CMOS
最低照度	0.01Lux / F1.6 (Color), 0Lux (IR on)
レンズ / 画角	2.8mm ~ 12.0 mm / F1.6, 4 倍光学ズーム、4 倍デジタルズーム、 H: 79° ~ 22°、V: 58° ~ 15°、D: 91° ~ 26°
圧縮形式	H.265 / H.264+ / MJPEG
ストリーミング	2 ストリーム
対応解像度	メイン: 6M (3072 x 2048) / 5M (2592 x 1944) / 4M (2560 x 1440) / 3M / 1080P / 720P サブ: 720P (HD) / 704 x 576 (4CIF) / 720 x 480 (CIF) / 640 x 480 (VGA) / 640 x 360 (QVGA)
デイ / ナイト	オート (ICR) / Color / B/W, 切替閾値、感度
逆光補正	BLC / HLC / W-DWR
検知種類	人、車両、非自動車、顔、ラインクロス、エリア検知
ストレージ	MicroSD card 最大 256GB (別売)、FTP、SFTP
電源 / 消費電力	DC 12V、PoE / 最大 8W
動作環境	-30°C ~ 60°C / 湿度 90% 以下
外形寸法 / 重量	φ 111mm x 90.5mm / 585g

NP-211-IR

600万画素 IR 固定焦点
バレット型 IP カメラ



- 特徴
- ・ 最大解像度 600 万画素
- ・ 2.8mm 固定レンズ
- ・ 最大 IR LED 長さ 30m
- ・ 最低カラー照度 0.01LUX
- ・ AI 機能: 人、車両、顔、ラインクロス、エリア検知
- ・ 防塵防水性能: IP67
- ・ 内蔵マイク有
- ・ 4000V 雷保護

画像センサー	1/3" GC4653 CMOS
最低照度	0.01Lux / F1.6 (Color), 0Lux (IR on)
レンズ / 画角	2.812mm / F1.6, H: 91°、V: 75°、D: 125°
圧縮形式	H.265 / H.264
ストリーミング	2 ストリーム
対応解像度	メイン: 6M (3072 x 2048) / 5M (2592 x 1944) / 4M (2560 x 1440) / 3M / 1080P / 720P サブ: 720P (HD) / 704 x 576 (4CIF) / 720 x 480 (CIF) / 640 x 480 (VGA) / 640 x 360 (QVGA)
デイ / ナイト	オート (ICR) / Color / B/W, 切替閾値、感度
逆光補正	BLC / HLC / W-DWR
検知種類	人、車両、非自動車、顔、ラインクロス、エリア検知
ストレージ	FTP、SFTP
電源 / 消費電力	DC 12V、PoE / 最大 8W
動作環境	-30°C ~ 60°C / 湿度 90% 以下
外形寸法 / 重量	φ 65.7mm x 175mm / 300g

NP-212-VIR

600万画素 IR 電動ズーム
バレット型 IP カメラ



- 特徴
- ・ 最大解像度 600 万画素
- ・ 2.8mm ~ 12mm バリフォーカルレンズ
- ・ 最大 IR LED 長さ 40m
- ・ 最低カラー照度 0.01LUX
- ・ AI 機能: 人、車両、顔、ラインクロス、エリア検知
- ・ 防塵防水性能: IP67
- ・ 内蔵マイク有
- ・ 4000V 雷保護

画像センサー	1/2.8" Sony IMX335 CMOS
最低照度	0.01Lux / F1.6 (Color), 0Lux (IR on)
レンズ / 画角	2.8mm ~ 12mm 電動レンズ / F1.6, H: 79° ~ 22°、V: 58° ~ 15°、D: 91° ~ 26°
圧縮形式	H.265 / H.264
ストリーミング	2 ストリーム
対応解像度	メイン: 6M (3072 x 2048) / 5M (2592 x 1944) / 4M (2560 x 1440) / 3M / 1080P / 720P サブ: 720P (HD) / 704 x 576 (4CIF) / 720 x 480 (CIF) / 640 x 480 (VGA) / 640 x 360 (QVGA)
デイ / ナイト	オート (ICR) / Color / B/W, 切替閾値、感度
逆光補正	BLC / HLC / W-DWR
検知種類	人、車両、非自動車、顔、ラインクロス、エリア検知
ストレージ	FTP、SFTP
電源 / 消費電力	DC12V、PoE / 最大 8W
動作環境	-30°C ~ 60°C / 湿度 90% 以下
外形寸法 / 重量	φ 81mm x 275.1mm / 1.0kg

NP-511-IR

800万画素 全方位 360°
パノラマ IP カメラ



- 特徴
- ・最大解像度 800万画素
- ・360° フィッシュアイレンズ
- ・最大 IR LED 長さ 10mm
- ・AI 機能: 人、車両、顔、ラインクロス、エリア検知
- ・防塵防水性能: IP65
- ・内蔵マイク有
- ・4000V 雷保護
- ・内蔵スピーカー有 (アプリより対応)

画像センサー	1/2.8" 8MP Sony IMX415 CMOS
最低照度	0.01Lux
レンズ / 画角	0.98mm 超広角固定レンズ / F1.0、360°
圧縮形式	H.265 / H.264 / MJPEG
ストリーミング	2 ストリーミング
対応解像度	メイン: 8M (3860 x 2160) / 6M (3072 x 2048) / 5M (2592 x 1944) / 4M (2560 x 1440) / 3M / 1080P / 720P サブ: 720P (HD) / 704 x 576 (4CIF) / 720 x 480 (CIF) / 640 x 480 (VGA) / 640 x 360 (QVGA)
デイ / ナイト	オート (ICR) / Color / B/W、切替閾値、感度
逆光補正	BLC / HLC / WDR (100dB)
検知種類	人、車両、非自動車、顔、ラインクロス、エリア検知
ストレージ	FTP、SFTP
電源 / 消費電力	DC12V / PoE、最大 8W
動作環境	-30°C ~ 60°C / 湿度 90% 以下
外形寸法 / 重量	φ 134mm × 47mm / 300g

NP-551-FIR

600万画素 フルカラー 固定焦点
パレット型 IP カメラ



- 特徴
- ・最大解像度 600万画素
- ・2.8mm F1.0 固定レンズ
- ・4個のウォームライト、照射距離: 30m
- ・AI 機能: 人、車両、顔、ラインクロス、エリア検知
- ・防塵防水性能: IP67
- ・内蔵マイク有
- ・4000V 雷保護

画像センサー	1/3" GC4653 CMOS
最低照度	0.01Lux
レンズ / 画角	2.8mm 固定レンズ / F1.0 / H: 91°、V: 75°、D: 125°
圧縮形式	H.265 / H.264
ストリーミング	2 ストリーム
対応解像度	メイン: 6M (3072 x 2048) / 5M (2592 x 1944) / 4M (2560 x 1440) / 3M / 1080P / 720P サブ: 720P (HD) / 704 x 576 (4CIF) / 720 x 480 (CIF) / 640 x 480 (VGA) / 640 x 360 (QVGA)
デイ / ナイト	オート (ICR) / Color / B/W、切替閾値、感度
逆光補正	BLC / HLC / W-DWR
検知種類	人、車両、非自動車、顔、ラインクロス、エリア検知
ストレージ	MicroSD card 最大 256GB (別売)、FTP、SFTP
電源 / 消費電力	DC12V、PoE / 最大 8W
動作環境	-30°C ~ 60°C / 湿度 90% 以下
外形寸法 / 重量	φ 81mm × 275.1mm / 965g

NP-951-IRPTZ

600万画素 ミニ PTZ
ドーム IP カメラ



- 特徴
- ・最大解像度 600万画素
- ・2.8mm ~ 8mm 電動 AF レンズ
- ・3個の SMD アレイ IR LED、照射距離: 20m
- ・AI 機能: 人、車両、顔、ラインクロス、エリア検知
- ・防塵防水性能: IP67
- ・内蔵マイク有
- ・4000V 雷保護

画像センサー	1/2.8" Sony IMX335 CMOS
最低照度	0.01Lux
レンズ / 画角	2.8mm ~ 8mm 電動 AF レンズ 3倍光学ズーム / F1.6、H: 79° ~ 22°、V: 58° ~ 15°、D: 91° ~ 26°
圧縮形式	H.265 / H.264 / MJPEG
ストリーミング	2 ストリーム
対応解像度	メイン: 6M (3072 x 2048) / 5M (2592 x 1944) / 4M (2560 x 1440) / 3M / 1080P / 720P サブ: 720P (HD) / 704 x 576 (4CIF)、720 x 480 (CIF) / 640 x 480 (VGA) / 640 x 360 (QVGA)
デイ / ナイト	オート (ICR) / Color / B/W、切替閾値、感度
逆光補正	BLC / HLC / WDR (100dB)
検知種類	人、車両、非自動車、顔、ラインクロス、エリア検知
ストレージ	FTP、SFTP
電源 / 消費電力	DC12V、PoE / 最大 5W
動作環境	-20°C ~ 60°C / 湿度 90% 以下
外形寸法 / 重量	φ 106.5mm x 74.1mm / 450g

NP-971-IRPTZ

800万画素 33倍ズーム PTZ
IP カメラ



- 特徴
- ・最大解像度 800万画素
- ・4.5mm ~ 148.5mm 光学ズームレンズ
- ・6個の IR LED および暖色ライト + 4個のレーザー IR LED
- ・AI 機能: 人、車両、顔、ラインクロス、エリア検知
- ・警告音声アラーム対応
- ・防塵防水性能: IP67
- ・内蔵マイク有
- ・4000V 雷保護
- ・デュアルライト機能付

画像センサー	1/2.8" 8MP Sony IMX415 CMOS
最低照度	0.01Lux
レンズ / 画角	4.5mm ~ 148.5mm 33倍光学ズーム、オートトラッキング対応 / F1.0、H: 68° ~ 2.8°
圧縮形式	H.265 / H.264 / MJPEG
ストリーミング	2 ストリーム
対応解像度	メイン: 20fps @ 8MP (3840 x 2160) (デフォルト) / 30fps @ 6M (3072 x 2048) / 5M (2592 x 1944) / 4M (2560 x 1440) / 3M / 1080P / 720P サブ: 720P (HD) / 704 x 576 (4CIF)、720 x 480 (CIF) / 640 x 480 (VGA) / 640 x 360 (QVGA) 第3ストリーム: 10fps @ 720P (デフォルト)、30fps @ D1 (704 x 576) / (720 x 480) / VGA (640 x 480) / QVGA (640 x 360) (第3ストリームをオン時、顔検出および境界保護は無効)
デイ / ナイト	オート (ICR) / Color / B/W、切替閾値、感度
逆光補正	BLC / HLC / WDR (100dB)
検知種類	人、車両、非自動車、顔、ラインクロス、エリア検知
ストレージ	MicroSD card 最大 512GB (別売)、FTP、SFTP
電源 / 消費電力	DC12V 3A / PoE+ 48V 入力、最大 25W
動作環境	-20°C ~ 60°C / 湿度 90% 以下
外形寸法 / 重量	φ 203.99mm x 403.2mm x 325mm / 3.18kg

NPN-3104

4ch 1U 4PoE 4K&H.265
AI ネットワークビデオレコーダー (初期 HDD なし)



● 特徴

- ・ IP カメラを最大 4 台 PoE 接続可能
- ・ 遠隔監視は無料アプリで視聴可能
- ・ HDD は最大 10TB 搭載可能
- ・ AI 機能搭載：カメラ全 4 台の AI 機能受け入れ可
- ・ レコーダー AI は UMD: 4ch、SIP: 2ch まで可能

NPN-3108

8ch 1U 8PoE 4K&H.265
AI ネットワークビデオレコーダー (初期 HDD なし)



● 特徴

- ・ IP カメラを最大 8 台 PoE 接続可能
- ・ 遠隔監視は無料アプリで視聴可能
- ・ HDD は最大 10TB 搭載可能
- ・ AI 機能搭載：カメラ全 8 台の AI 機能受け入れ可
- ・ レコーダー AI は UMD: 4ch、SIP: 2ch まで可能

製品詳細	NPN-3104	NPN-3108
映像入力	4 チャンネル	8 チャンネル
映像出力	HDMI: 4K (3840 x 2160) / 30Hz、1920 x 1080 / 60Hz、1920 x 1080 / 50Hz、1600 x 1200 / 60Hz、1280 x 1024 / 60Hz、1280 x 720 / 60Hz、1024 x 768 / 60Hz VGA: 1920 x 1080 / 60Hz、1920 x 1080 / 50Hz、1600 x 1200 / 60Hz、1280 x 1024 / 60Hz、1280 x 720 / 60Hz、1024 x 768 / 60Hz	
ディスプレイモード	1 / 4 分割	1 / 4 / 6 / 8 / 9 分割
ネットワーク帯域幅	80Mbps (受信側)、80Mbps (送信側)	
表示 / 録画解像度	12MP / 8MP / 6MP / 5MP / 4MP / 3MP / 2MP / 720P / D1 / 2CIF / CIF	
デコード機能	AI 無効: 2 x 12MP@30 / 2 x 4K@30 / 4 x 4MP@30 AI 有効: 2 x 4K@30 / 4ch4MP@30 ※同時デコード可能な ch 数および解像度は、表示レイアウトやスマート機能のオン / オフにより変動します。	
再生モード	最大 4 分割、デジタルズーム	最大 8 分割、デジタルズーム
再生機能	再生、一時停止、停止、早送り / 巻き戻し、フルスクリーン、バックアップ選択、デジタルズーム、スロー再生 コマ送り、オーディオ on / off	
録画モード	常時録画、手動録画、アラーム録画、スケジュール録画	
画像圧縮方式	Ultra265 / H.265 / H.264	
音声圧縮方式	G.711A / G.711U	
FTP / スナップショット	4ch スナップショット (最大 D1 (720 x 576) の解像度)	
カメラ AI 16ch まで	人物 / 車両検出 (UMD)、顔検出、顔照合、侵入検知、越線検知、エリア進入、エリア退出 (SIP)	
録画機 AI ~4ch 同時	人物 / 車両検出 (UMD) ※ UMD と SIP は同時使用不可	
録画機 AI ~2ch 同時	侵入検知、越線検知、エリア進入、エリア退出 (SIP)	
プロトコル	TCP / IP、P2P、NTP、DHCP、PPPoE、HTTP、HTTPS、DNS、DDNS、SNMP、SMTP、RTSP、IPv6、IPv4	
互換性	ONVIF (T / S / G)	
オーディオ入力 / 出力	入力 RCA x 1、出力 RCA x 1	
双方向音声通話	1ch、RCA (オーディオの入出力機能使用)	
アラーム入力 / 出力、信号	-	
USB ポート	背面パネル: USB2.0 x 1、USB3.0 x 1	
映像出力ポート	HDMI x 1、VGA x 1 (FHD 画質で同時出力可能)	HDMI x 1、VGA x 1 (FHD 画質で同時出力可能)
イーサネットポート	RJ-45 x 1 (10 / 100 / 1000Mbps)	
PoE ポート	4 x RJ-45 (10 / 100Mbps) / PoE (IEEE802.3af)、PoE+ (IEEE802.3at)	8 x RJ-45 (10 / 100Mbps) / PoE (IEEE802.3af)、PoE+ (IEEE802.3at)
HDD	SATA ポート x 1 / HDD 1 台あたり最大 10 TB	
バックアップ	USB ポート (USB メモリ・USB-HDD)	
RAID	同時書込可	
電源	DC48V / 1.35 A	DC 52 V / 1.8 A
消費電力	NVR 合計: 12W 未満 (HDD を除く待機状態) PoE 合計出力: 50W、1 ポートあたりの最大出力: 30W	NVR 合計: 12W 未満 (HDD を除く待機状態) PoE 合計出力: 75W、1 ポートあたりの最大出力: 30W
寸法 / 本体重量	260mm x 222mm x 47mm / 770g	260mm x 222mm x 47mm / 810g
動作環境	-10°C ~ 55°C / 湿度 10% ~ 90%	
推奨ブラウザ	IE10、IE11、Chrome 45+、Edge 79+、Firefox 52+	
付属品	マウス、電源ケーブル、電源アダプター	

NPN-3216

16ch 1U 16PoE 4K&H.265
AI ネットワークビデオレコーダー (初期 HDD なし)



● 特徴

- IP カメラを最大 16 台 PoE 接続可能
- 遠隔監視は無料アプリで視聴可能
- HDD は最大 20TB 搭載可能
- AI 機能搭載：カメラ全 16 台の AI 機能受け入れ可能
- レコーダー AI は UMD: 4ch、SIP: 2ch まで可能

NPN-3432

32ch 2U 4K&H.265
AI ネットワークビデオレコーダー (初期 HDD なし)



● 特徴

- IP カメラを 32 台接続可能
- 遠隔監視は無料アプリで視聴可能
- HDD は最大 40TB 搭載可能
- AI 機能搭載：カメラ全 32 台の AI 機能受け入れ可能
- レコーダー AI は UMD: 4ch、SIP: 2ch まで可能

製品詳細	NPN-3216	NPN-3432
映像入力	16 チャンネル	32 チャンネル
映像出力	HDMI: 4K (3840 x 2160) / 30Hz、1920 x 1080 / 60Hz、1920 x 1080 / 50Hz、1600 x 1200 / 60Hz、1280 x 1024 / 60Hz、1280 x 720 / 60Hz、1024 x 768 / 60Hz VGA: 1920 x 1080 / 60Hz、1920 x 1080 / 50Hz、1600 x 1200 / 60Hz、1280 x 1024 / 60Hz、1280 x 720 / 60Hz、1024 x 768 / 60Hz	HDMI: 4K (3840 x 2160) / 30Hz、1920 x 1080p / 50Hz、1920 x 1080p / 60Hz、1600 x 1200 / 60Hz、1280 x 1024 / 60Hz、1280 x 720 / 60Hz、1024 x 768 / 60Hz VGA: 1920 x 1080p / 60Hz、1920 x 1080p / 50Hz、1600 x 1200 / 60Hz、1280 x 1024 / 60Hz、1280 x 720 / 60Hz、1024 x 768 / 60Hz
ディスプレイモード	1 / 4 / 8 / 9 / 16 分割	1 / 4 / 6 / 8 / 9 / 16 / 25 / 32 分割
ネットワーク帯域幅	160Mbps(受信側)、128Mbps(送信側)	
表示 / 録画解像度	12MP / 8MP / 6MP / 5MP / 4MP / 3MP / 2MP / 720P / D1 / 2CIF / CIF	12MP / 8MP / 6MP / 5MP / 4MP / 3MP / 1080P / 960P / 720P / D1 / 2CIF / CIF
デコード機能	AI 無効: 2 x 12MP@30 / 2 x 4K@30 / 4 x 4MP@30 / 10 x 2MP@30 / 16 x 720@30 AI 有効: 2 x 4K@30 / 4 x 4MP@30 / 10 x 2MP@30 / 16 x 720@30 ※同時デコード可能な ch 数および解像度は、表示レイアウトやスマート機能のオン / オフにより変動します。	AI 無効: 2 x 12MP@30、2 x 4K@30、4 x 4MP@30、10 x 1080P@30、20 x 720P@30、32 x D1 AI 有効: 2 x 4K@30、4 x 4MP@30、8 x 1080P@30、16 x 720P@30、32 x D1 ※同時デコード可能な ch 数および解像度は、表示レイアウトやスマート機能のオン / オフにより変動します。
再生モード	最大 16 分割、デジタルズーム	
再生機能	再生、一時停止、停止、早送り / 巻き戻し、フルスクリーン、バックアップ選択、デジタルズーム、スロー再生、コマ送り、オーディオ on / off	
録画モード	常時録画、手動録画、アラーム録画、スケジュール録画	
画像圧縮方式	Ultra265 / H.265 / H.264	
音声圧縮方式	G.711A / G.711U	
FTP / スナップショット	4ch スナップショット (最大 D1 (720 x 576) の解像度)	
カメラ AI 16ch まで	人物 / 車両検出 (UMD)、顔検出、顔照合、侵入検知、越線検知、エリア進入、エリア退出 (SIP)	
録画機 AI ~4ch 同時	人物 / 車両検出 (UMD) ※ UMD と SIP は同時使用不可	
録画機 AI ~2ch 同時	侵入検知、越線検知、エリア進入、エリア退出 (SIP)	
プロトコル	TCP / IP、P2P、NTP、DHCP、PPPoE、HTTP、HTTPS、DNS、DDNS、SNMP、SMTP、RTSP、IPv6、IPv4	TCP / IP、P2P、NTP、DHCP、PPPoE、HTTP、HTTPS、DNS、DDNS、SNMP、SMTP、RTSP、IPv6、IPv4、802.1x
互換性	ONVIF (T / S / G)	ONVIF (T / S / G)
オーディオ入力 / 出力	入力 RCA x 1、出力 RCA x 1	
双方向音声通話	1ch、RCA (オーディオの入出力機能使用)	
アラーム入力 / 出力、信号	入力 x 8、出力 x 2、RS485 x 1	-
USB ポート	前面: USB 2.0 x 1、背面: USB 3.0 x 1	前面パネル: USB 2.0 x 1、背面パネル: USB 2.0 x 1、USB 3.0 x 1
映像出力ポート	HDMI x 1、VGA x 1 (FHD 画質で同時出力可能)	
イーサネットポート	1 x RJ-45 ポート (10 / 100 / 1000Mbps)	2 x RJ-45 10M / 100M / 1000M 自動適応イーサネットインターフェイス
PoE ポート	16 x RJ-45 (10 / 100Mbps) / PoE (IEEE802.3af)、PoE+ (IEEE802.3at)	-
HDD	SATA ポート x 2 / HDD 1 台あたり最大 10TB	SATA ポート x 4 / HDD 1 台あたり最大 10 TB
バックアップ	USB ポート (USB メモリ・USB-HDD)	USB ポート (USB メモリ・USB-HDD)
RAID	同時書込可	
電源	AC100 - 240V	DC 12V / 5A
消費電力	NVR 合計: 12W 未満 (HDD を除く待機状態) PoE 合計出力: 240W、1 ポートあたりの最大出力: 30W	NVR 合計: 12W 未満 (HDD を除く待機状態)
寸法 / 本体重量	380mm x 321.5mm x 53mm / 2.58kg	440mm x 350mm x 48mm / 3.16kg
動作環境	-10°C ~ 55°C / 湿度 10% ~ 90%	
推奨ブラウザ	IE10、IE11、Chrome 45+、Edge 79+、Firefox 52+	
付属品	マウス、電源ケーブル、電源アダプター	



● 特徴

- ・ IP カメラを 64 台接続
- ・ 遠隔監視は無料アプリで視聴可能
- ・ HDD は最大 128TB 搭載可能
- ・ AI 機能搭載 : カメラ全 64 台の AI 機能受け入れ可
- ・ レコーダー AI は UMD: 16ch、SIP: 8ch まで可能

製品詳細	NPN-3864
映像入力	64 チャンネル
映像出力	HDMI: 4K (3840 x 2160) / 60 Hz、4K (3840 x 2160) / 30 Hz、1920 x 1080 / 60 Hz、1600 x 1200 / 60 Hz、1280 x 1024 / 60 Hz、1280 x 720 / 60 Hz、1024 x 768 / 60 Hz VGA: 1920 x 1080 / 60 Hz、1600 x 1200 / 60 Hz、1280 x 1024 / 60 Hz、1280 x 720 / 60 Hz、1024 x 768 / 60 Hz
ディスプレイモード	HDMI1、VGA1: 1 / 4 / 6 / 8 / 9 / 16 / 25 / 36 / 64 分割 HDMI2、VGA2: 1 / 4 / 6 / 8 / 9 / 16 分割
ネットワーク帯域幅	AI 無効: 384Mbps (送 / 受)、AI 有効: 200Mbps (送 / 受)
表示 / 録画解像度	32 MP / 16 MP / 12MP / 8MP / 6MP / 5MP / 4MP / 3MP / 1080p / 960p / 720p / D1 / 2CIF / CIF
デコード機能	AI 無効: Ultra 265 / H.265: 2 x 12MP@30、4 x 4K@30、6 x 5MP@30、8 x 4MP@30、10 x 3MP@30、16 x 1080p@30、32 x 960p@25、36 x 720p@30、64 x D1 AI 有効: H.264: 2 x 12MP@30、2 x 4K@30、4 x 5MP@30、6 x 4MP@30、8 x 3MP@30、14 x 1080p@30、28 x 960p@25、30 x 720p@30、64 x D1 ※同時デコード可能な ch 数および解像度は、表示レイアウトやスマート機能のオン / オフにより変動します。
再生モード	最大 64 分割、デジタルズーム
再生機能	再生、一時停止、停止、早送り / 巻き戻し、フルスクリーン、バックアップ選択、デジタルズーム、スロー再生 コマ送り、オーディオ on / off
録画モード	常時録画、手動録画、アラーム録画、スケジュール録画
画像圧縮方式	Ultra 265 / H.265 / H.264
音声圧縮方式	G.711A / G.711U
FTP / スナップショット	16ch スナップショット (最大 8 MP のビデオ解像度、1080P のスナップショット解像度)
カメラ AI 16ch まで	人物 / 車両検出 (UMD)、顔検出、顔照合、侵入検知、越線検知、エリア進入、エリア退出 (SIP)、温度測定、煙・火災検知、人計数 (人流計測、人混み密度)、ビデオメタデータ、交通監視
録画機 AI ~4ch 同時	人物 / 車両検出 (UMD) ※ UMD と SIP は同時使用不可
録画機 AI ~2ch 同時	侵入検知、越線検知、エリア進入、エリア退出 (SIP)
プロトコル	TCP / IP、P2P、UPnP、NTP、DHCP、PPPoE、HTTP、HTTPS、DNS、DDNS、SNMP、SMTP、NFS、RTSP、802.1x、IPv6、IPv4
互換性	ONVIF (T / S / G)
オーディオ入力 / 出力	入力 RCA x 1、出力 RCA x 2
双方向音声通話	1ch、RCA (オーディオの入出力機能使用)
アラーム入力 / 出力、信号	入力 x 16、出力 x 10、RS485 x 1、RS232 x 1
USB ポート	前面: USB 2.0 x 2、背面パネル: USB 3.0 x 2
映像出力ポート	HDMI x 2、VGA x 2 (FHD 画質で同時出力可能)
イーサネットポート	RJ-45 ポート x 2 (10 / 100 / 1000Mbps)
PoE ポート	-
HDD	SATA ポート x 8 / HDD 1 台あたり最大 16TB
バックアップ	USB ポート (USB メモリ・USB-HDD)
RAID	RAID 0、1、5、6、10 (同時書き込み、ホットスワップ対応)
電源	AC100 ~ 240V
消費電力	35W 以下 (HDD なし)
寸法 / 本体重量	442mm x 432mm x 86mm (2U) / 5.20kg
動作環境	-10° C ~ 50° C / 湿度 90% RH 以下 (結露なし)
推奨ブラウザ	IE10、IE11、Chrome 45+、Edge 79+、Firefox 52+
付属品	マウス、電源ケーブル、電源アダプター

メモ

TL-SG1005P

5ポートギガビット
デスクトップスイッチングハブ



型番	TL-SG1005P
イーサネット	5 x RJ-45 10 / 100 / 1000Mbps (PoE)
PoE プロトコル	Port 1 - 4: IEEE802.3af, IEEE802.3at
PoE 給電	合計最大 65W
スイッチング容量	10Gbps
パケットフォワーディングレート	7.44Mpps
電源 / 消費電力	DC53.5V / 最大 74.24W
動作環境	0°C ~ 55°C / 湿度 10% ~ 90% (RH)、結露しないこと
外形寸法 / 重量	99.8mm x 98mm x 25mm

LC-UP0822-120H

8ポートPoEギガビット
スイッチングハブ



型番	LC-UP0822-120H
イーサネット	8 x 10 / 100 / 1000Mbps Base-T PoE ポート、2 x 10 / 100 / 1000Mbps Base-T uplink ポート (RJ45)、2 x 1000Mbps Base-X uplink ポート (SFP)
PoE プロトコル	IEEE802.3af, IEEE802.3at
PoE 給電	合計最大 120W
スイッチング容量	24Gbps (Non-blocking)
パケットフォワーディングレート	8.93Mpps
電源 / 消費電力	AC100 ~ 240V / 最大 120W
動作環境	-20°C ~ 70°C / 湿度 5% ~ 95% (RH)、結露しないこと
外形寸法 / 重量	202mm x 140mm x 45mm / 795g

TL-SG1218MP

18ポートギガビット
ラックマウントスイッチ



型番	TL-SG1218MP
イーサネット	16 x RJ-45 10 / 100 / 1000Mbps (PoE+)、2 x PoE 非対応 RJ-45 ポート、2 x ギガビット SFP コンボスロット
PoE プロトコル	802.3at, 802.3af
PoE 給電	合計最大 250W
スイッチング容量	36Gbps
パケットフォワーディングレート	26.78Mpps
電源 / 消費電力	AC100 ~ 240V、50 / 60Hz / 最大 293.3W
動作環境	0°C ~ 50°C / 湿度 10% ~ 90% (RH)、結露しないこと
外形寸法 / 重量	440mm x 180mm x 44mm

TL-SG2428P

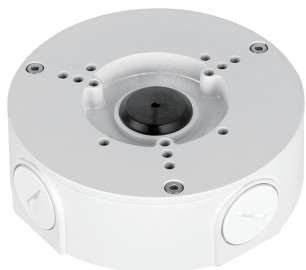
28ポートギガビット
スマートスイッチ



型番	TL-SG2428P
イーサネット	24 x RJ-45 10 / 100 / 1000Mbps (PoE)、4 x ギガビット SFP スロット
PoE プロトコル	802.3at, 802.3af
PoE 給電	合計最大 250W
スイッチング容量	56Gbps
パケットフォワーディングレート	41.66Mpps
電源 / 消費電力	AC100-240V、50 / 60Hz / 最大 301.1W
動作環境	0°C ~ 50°C / 湿度 10% ~ 90% (RH)、結露しないこと
外形寸法 / 重量	440mm x 220mm x 44mm

PFA130-E

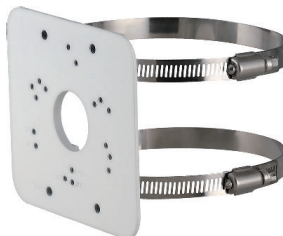
防水ジャンクションボックス



材質	アルミニウム
寸法	φ 124mm x 41mm
ネジ径	G3 / 4"
動作環境	-40°C ~ 60°C / 湿度 0% ~ 90% (RH)
耐荷重	3.0kg
重量	0.35kg
カラー	白
防水性能	IP66

PFA152-E

ポールマウントブラケット

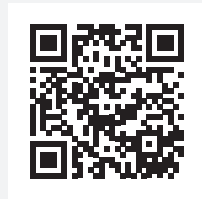


材質	アルミ & SUS304
寸法	125.6mm x 114mm x 20mm
マスト径	φ 80mm ~ 150mm
ネジ径	非対応
動作環境	-40°C ~ 60°C / 湿度 0% ~ 90% (RH)
耐荷重	3.0kg
重量	0.27kg
カラー	白

製品の詳細情報

製品に関する詳しい情報などをウェブサイトからも提供しております。

arch-ss.jp/product/np/



サポート・お問い合わせ

製品購入後の各種設定や、トラブル時の対応など、スタッフが丁寧に対応をさせていただきます。

arch-ss.jp/contact/



製品についてのご注意

- ・カタログ掲載製品の内容、外観および仕様は予告なく変更される場合があります。
- ・本カタログ記載の写真はイメージです。
- ・本カタログ記載のカメラ等を壁面や天井等に取り付ける場合、金具やハウジングを含む全重量に充分耐えられる強度のある場所に取付けをお願いします。十分な強度がないと、落下によりケガをする場合があります。
- ・録画装置により録画した画像のうち、個人を特定できるものは個人情報となりますので、お取り扱いには充分ご注意ください。
- ・本カタログ記載製品は特定映像の撮影装置及び長時間記録装置であり、機器の故障や誤作動、あるいは万が一発生した損害及び故障機器の取り外しの際の建物の現状復帰を含む逸失利益に関し、弊社及び販売店は一切その責任を負いかねますのであらかじめご了承ください。
- ・落雷による機器の故障は、保証対象外となります。（事前に動産保険もしくは火災保険の内容の確認をお願いします。）



ネオフロンテ株式会社
NEOFRONTE

セキュリティシステム事業部

〒 700-0953 岡山県岡山市南区西市 97-7
TEL: 086-237-6051 / FAX: 086-899-6274

関東営業所

〒 343-0822 埼玉県越谷市西方 2 丁目 21-3

近畿営業所

〒 583-0014 大阪府藤井寺市野中 2 丁目 1-29

松山営業所

〒 790-0051 愛媛県松山市生石町 515-4

お問い合わせはこちらの営業所へ